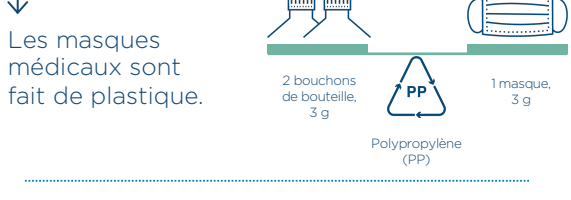


Comment Réduire leur Impact Environnemental?

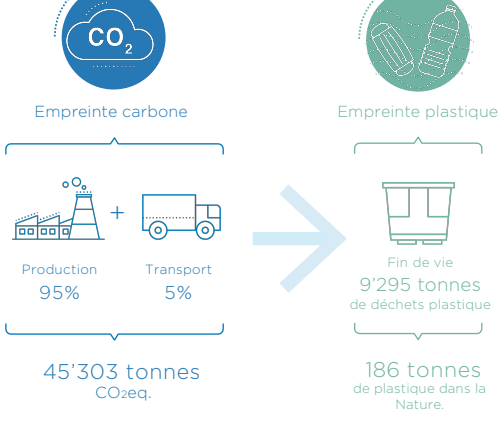
La pandémie de coronavirus a rendu l'usage des masques obligatoire à travers le monde, mais leur impact écologique est source d'inquiétude. Nous avons étudié la situation actuelle et identifié les meilleures stratégies pour réduire l'impact environnemental de l'usage de masques par la population.



Quel est l'impact environnemental des masques médicaux à usage unique?



Dans un pays comme la Suisse (8,6 millions d'habitants), l'usage de masques médicaux durant 1 an engendre:



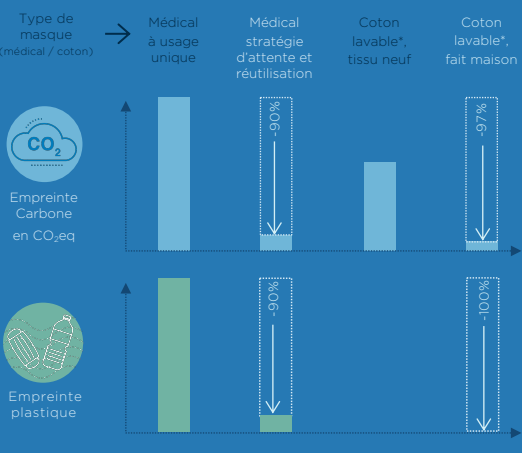
Une fin de vie convenable (par valorisation énergétique ou recyclage) permet de réduire d'environ 8% l'empreinte carbone des masques. En revanche, une fin de vie inappropriée peut générer une pollution plastique due au *littering*.

Mais les masques médicaux à usage unique ne sont pas la seule option.



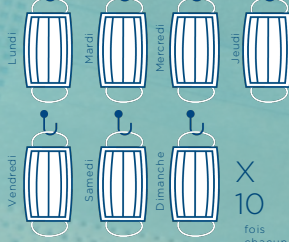
Quelles sont les actions potentielles?

Le graphique ci-dessous présente les impacts des différents scénarios étudiés et montre que le potentiel d'amélioration est important.



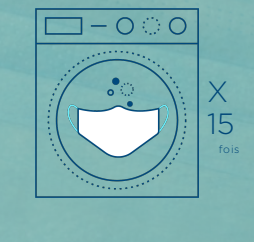
Quel est le plan d'action?

→ Si vous souhaitez utiliser un masque médical:



Vous pouvez réutiliser un masque jusqu'à 10 fois, avec un intervalle d'une semaine entre chaque utilisation pour qu'il sèche et soit décontaminé. Vous pouvez vous munir de 7 masques, un par jour de la semaine, et les utiliser par cycle.

→ Si vous préférez utiliser un masque en coton lavable:

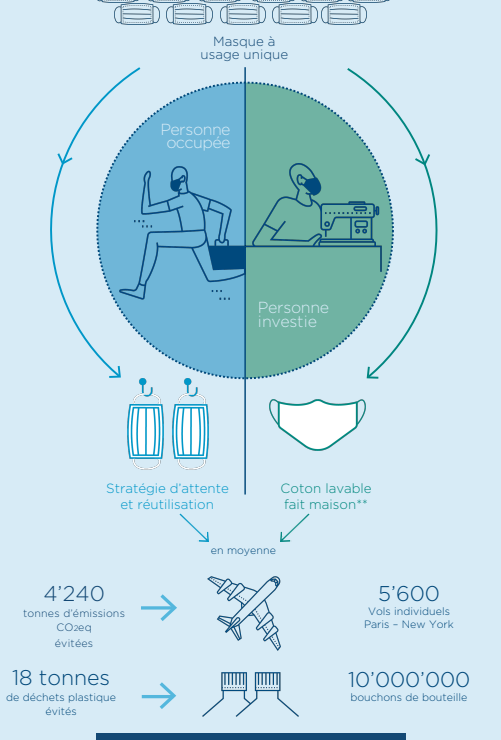


Fabriquez-le vous-même à la maison avec un vieux tissu en coton ou tchetez-en un fabriqué avec du tissu d'occasion. Utilisez-le jusqu'à 15 fois, en le décontaminant dans votre machine à laver après chaque utilisation.



Quel est le bénéfice d'agir?

Si 10% de la population suisse utilisait l'une des deux solutions proposées, le bénéfice écologique serait considérable.



*** Pour plus d'informations, veuillez vous référer à l'article complet.
** Pour la fabrication de masques en coton fait maison, veuillez vous référer aux recommandations de l'OMS.